

両替パズルゲーム

でじたるぱっど

もうちや



秘伝の書

FPS

株式会社富士通パソコンシステムズ

はじめに

この度は、「もうぢや」をお買い上げいただき、誠にありがとうございます。

「もうぢや」は、日頃見慣れた「コイン」を使ったパズルゲームです。ルールは単純。落ちてくるコインをつなげ、より大きなコインに両替していくというモノです。けれど、そこに隠された奥深さは決して単純ではありません。

お金を集め、蓄える楽しさ。お金がより大きく変化していく快感。そういったキモ子の良さがこのゲームの中にはあります。

さあ、あなたも「もうぢや」の世界にどっぷりハマってみませんか？

目次

- 「もうぢや」ストーリー 3
- セットアップと起動方法 4
- 操作説明 5
- 「もうぢや」ゲームモード 6
- 環境設定 7
- 遊び方 8
- ゲーム画面 10
- 「もうぢや」基本テクニック 11
- キャラクター紹介 13



「もうぢや」ストーリー



大富豪、銭神狂四郎が死去した。

狂四郎は遺言で、莫大な遺産をかくし子である金田浩一に譲ると書き残した。それを聞いて驚いたのは、何も知らない浩一自身だった。最初とはまどっていた浩一も、次第に事の重大さを理解し始めた。

「これは・・・これは美味しい話じゃないか」

浩一は真相を確認するため、単身銭神家に向かう。しかし、その浩一を待っていたのは、浩一よりも驚いていた一族の面々だった。

どこの馬の骨とも知れない者に、財産を持って行かれてはたまらない。狂四郎の妻、お貯（おため）は、苦虫を噛み潰したような顔で、浩一にこう言った。

「あんさん、ほんまに狂四郎の子か？」

そやったら もうぢや ができるはずや。

一族の者と もうぢや 対決せえ！見事勝ち残ったら認めてやってもええ」

「もうぢや」とは、銭神家に伝わる決闘方法らしい。

こうして浩一は、囮らずも世紀の「もうぢや」対決に巻き込まれるのであった・・・



セットアップと起動方法



このソフトはWindows®3.1日本語版専用です。Windows®3.1日本語版が起動する環境でご使用ください。

1. Windows®を起動して、『もうぢや』CD-ROMをCD-ROMドライブにセットしてください。
2. 『プログラムマネージャ』の『アイコン』メニューから『ファイル名を指定して実行』を選びます。



3. 『参照』ボタンをクリックして、『ドライブ』メニューから、『もうぢや』CD-ROMの入ったドライブアイコンをクリックします。

4. 表示ドライブが変更され、『ファイルリスト』に『setup.exe』が表示されます。『setup.exe』を選んで、『OK』ボタンをクリックしてください。

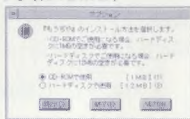


5. 『ファイル名を指定して実行』ダイアログに戻ります。ここで、『OK』ボタンをクリックすると、セットアッププログラムが始まります。



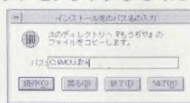
6. 『もうぢや』をハードディスクにインストールして使用するか決めます。

- ① CD-ROM起動の場合は、WinG等をインストールします。(約1MB)
- ② ハードディスク起動の場合は、全部インストールします。(約12MB)



7. 『インストール先のパス名の入力』ダイアログが表示されます。

インストールするドライブ名とパス名を入力し、『続行』ボタンをクリックしてください。



8. セットアップが終了すると、『プログラムマネージャ』に『もうぢや』グループが追加されます。グループ内の『もうぢや』アイコンをダブルクリックすると、ゲームが始まります。

(ご注意)

CD-ROM起動の場合は、必ずCD-ROMドライブに、『もうぢや』CD-ROMをセットしてご使用ください。また、ご使用中にCD-ROMを取り出さないようにしてください。

『もうぢや』をインストール後、初めての起動時『WinG』(※¹)の画面描画能力をチェックする画面が表示されます。(※²)チェック終了後、ゲームが始まります。

※¹ 『もうぢや』はMicrosoft社の『WinG』を使用しています。

※² 画面の解像度、色数が変更された場合も、画面描画能力をチェックします。



操作説明



プレイヤー1

左回転 右回転



左移動 落下 右移動

プレイヤー2

左回転 右回転



左移動 落下 右移動

※キーボードの割り当ては、環境設定(→P7)で変更することができます。

●どらまもうぢや

次々に出てくるコンピュータキャラクターと対戦し、エンディングを目指します。



●ひとりもくもく

1人で黙々とハイスコアを目指します。



●ひとり早消し

1人で「早消しもうぢや」(※³)をプレイします。



タイトル画面から以下のゲームモードを選択します。



タイトル画面

※³「早消しもうぢや」

あらかじめ、フィールド内にコインが積まれていて、その中にゴールドコイン(→P10)が存在します。このゴールドコインを両替することを目的としたゲームです。

●対戦もうぢや

2人で対戦するモードです。2連鎖以上で相手にマイナスコイン(→P10)を降らして、邪魔をします。コインが積み上がると負けです。また、所持金額がマイナスになった時点でも負けとなります。



●ふたりもくもく

2人で別々にハイスコアを目指します。



●ふたり早消し

「早消しもうぢや」(※³)を2人で競います。



環境設定

1Pレベル	7 2 3 4 5
2Pレベル	7 2 3 4 5
サウンド	なし コイン 全部
キャラ表示	なし あり アニメ
マイナスコイン	少なめ 普通 多め
所持金	なし 十円 五十円
キーボード設定	設定 取消

●1Pレベル

プレイヤー1の難易度を5段階から選択します。

●2Pレベル

プレイヤー2の難易度を5段階から選択します。

●サウンド

ゲーム音声を3種類から選択します。

●キャラ表示

キャラクターの表示を設定します。

なし:キャラクター OFF、背景アニメ OFF
あり:キャラクター ON、背景アニメ OFF
アニメ:キャラクター ON、背景アニメ ON

●マイナスコイン

マイナスコイン(→P10)の降る量を3段階から選択します。

●所持金

対戦時に初めから持っている金額を3種類から選択します。

●キーボード設定

ゲーム中の操作を、任意のキーに割り当てます。設定するキーをマウスカーソルでクリックします。



操作メニューが表示されますので、割り当てたい機能をクリックしてください。



プレイヤー1の操作

プレイヤー2の操作

↶左回転 ↷右回転 ←左移動 →右移動 ↓落下

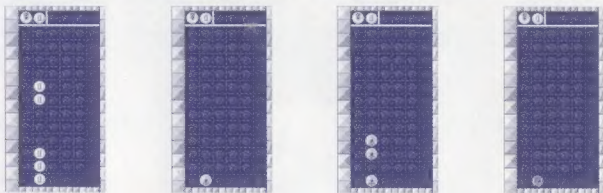
1. 基本は両替

画面上部から2個一組のコインが降ってきます。

コインは、1円玉・5円玉・10円玉・50円玉・100円玉の5種類(→P10)。キーボードでコインを操作し、同じ種類のコインを縦・横につなげていきます。

1円玉が5枚以上つながってれば、1円玉5枚以上を5円玉1枚に両替します。同じように、5円玉なら2枚以上で10円玉になります。

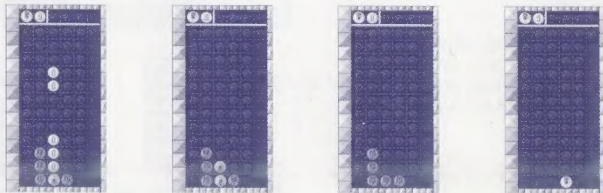
コインが上まで積み上がらないように、素早く両替をしていくゲームです。



2. 連鎖を作ろう

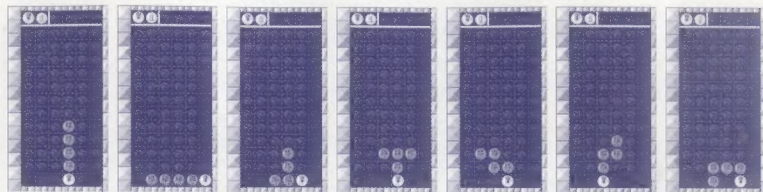
1円玉5枚で5円玉に両替された後、その5円玉の隣にあらかじめ5円玉があれば、両替で生まれた5円玉と合わせて10円玉になります。

このようにコインの配置により、時間差で両替することがあります。これを「連鎖」と呼びます。うまくコインを配置して大連鎖を作ってみましょう！



3. コインはどこへ?

両替されたコインは、元のコインのあった場所の最も低い場所の右側に置かれます。また、両替の結果千円になった時は、ゲームフィールドから無くなります。



4. 両替した時の得点は?

両替したコインの金額が、自分の所持金として加算されます。

5. 両替時の注意

3枚の50円玉が同時に両替される場合、画面では100円玉1枚になり、50円分は切り捨てになりますが、所持金額には150円が加算されます。

このように、両替の余分コインは消えますが、所持金額には反映されます。

6. マイナスコインに気をつけて

2人で対戦している場合(早消しモードを除く)、2連鎖以上で相手にマイナスコイン(→P10)を降らせることができます。

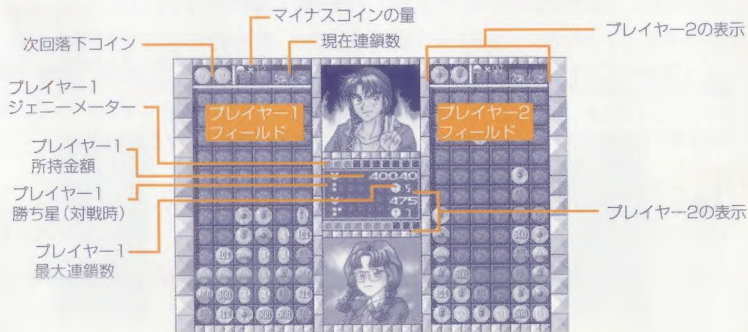
マイナスコインを含んだ両替は、その両替金額を所持金額から差し引きます。

所持金額がマイナスになると、ゲームオーバーになってしまうので気をつけて!!

7. コインを両替すると

両替すると、連鎖の大きさに関係なくジェニーメーター(→P10)がカウントアップします。ジェニーメーターがMAXになった時、おたすげアイテム ジェニー(→P10)が降ってきます。

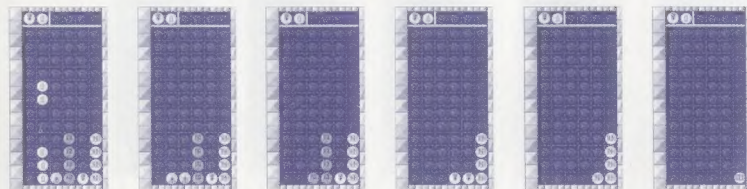
- 上からランダムに降ってきます。
- 1円玉
 - 5円玉
 - 10円玉
 - 50円玉
 - 100円玉
- 500円玉2枚以上の両替で出現します。
- 500円玉
 - 1000円
- 真下に位置するコインと同じ種類のコインをすべて1ランク上のコインにかえます。
- ジェニー
 - マイナスコイン
- 早消しモードの時(→P6)、このコインを消すことがゲームクリアの条件となります。
- ゴールドコイン
- 対戦モードの時(→P6)、連鎖に応じて相手に降るコイン。連鎖が大きいほど、大量に降ります。マイナスコインは、通常のコインと同じように両替することができますが、マイナスコインを含んだ両替金額は所持金額から差し引かれます。



1. 『もうぢや』の醍醐味、大連鎖の作り方

簡単な5連鎖を作ってみましょう。

右の方に100円玉4枚を縦に並べます。その左側に50円玉を置き、その左側に10円玉4枚を置きます。さらにその左側に5円玉を置き、その左側に1円玉4枚を置きます。これで準備完了。後は、1円玉を両替すれば、5連鎖の完成です。



これはほんの一例です。応用例を考えてみてください。

2. 対戦の花、カウンター大連鎖

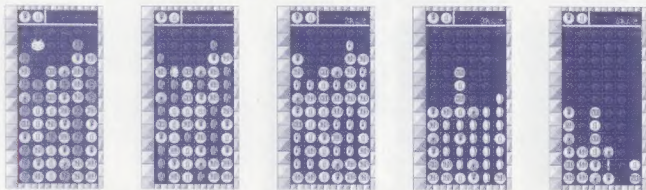
相手にマイナスコイン(→P10)を大量に送りました。これで勝ったと思うのはまだ早い。マイナスコインは、それ自体で連鎖する可能性を秘めているのです。マイナスコインが大連鎖し、危機を回避することもあります。マイナスコインを送ってきた相手に、カウンターでマイナスコインが降り注ぐのを眺めるのは大変気持ちのいいものです。

3. たかがマイナスコイン、されどマイナスコイン

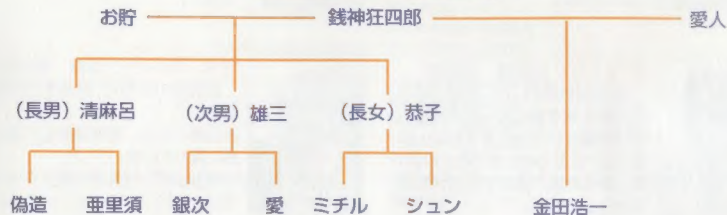
カウンターは気持ちがいいのですが、やはりマイナスコインはマイナスコイン。大連鎖しようものなら、どんどん所持金が減っていきます。「やった！カウンター大連鎖だ！！」と思った次の瞬間には所持金額がマイナスで負けていた……なんてことにならないように。

4. 使い方で一発逆転、ジェニー

連鎖の大小にかかわらず、両替をするとジェニーメーター（→P10）がアップしていきます。ジェニーメーターがMAXになると、自分のフィールドにジェニー（→P10）が降ってきます。ジェニーは、真下に位置するコインと同じ種類のコイン全部を、1ランク上のコインにかえます。これで、フィールドのゴミも一掃です。



銭神家家系図



金田 浩一 (22歳 大学生)
幼い頃から貧乏生活一直線の苦勞人。
キャベツ一個で一週間暮らしたなど、苦勞話は尽きない。
苦勞してきただけあってお金に対する執着心は誰にも負けない。



銭神 ミチル (16歳 女子高生)
豪天家で浪費家、万年おごづかい不足に悩むうら若き乙女。
『ごづかいカット』を楯に母親に脅され、仕方なく浩一の前に立つ。



銭神 シュン (10歳 小学5年生)
ノートパソコンを常に片手に持つおしゃれな少年。
時折、天才的なひらめきを見せるのだが、さてその実力は……



銭神 恭子 (35歳 主婦)
神経質で、ヒステリックな教育ママ。
独占欲が強く、ひそかに遺産を独り占めしようとしている。
無論、浩一には一円たりとも譲る気はない。



銭神 愛 (20歳 女子大生)
子供の頃から甘やかされて育ったので、超わがまま。大きくなってからは、男達にちやほやされて高飛車になってしまった。勝負好きで、特に『もうぢや』勝負には目がない。



銭神 銀次 (25歳 自由業)
雄三の大切にしている壺を割ってしまい、家を飛び出した不良息子。その日暮らしを続けるうちに、借金だらけになってしまった。浩一を片付けて遺産を手に入れようと戻ってきた。



銭神 雄三 (50歳 会社社長)
狂乱のバブル崩壊も乗り切り、昨今の不況にも負けず成長を続けるソフトウェア会社の経営者。遺産を元手に業務を拡張し、上場を狙っている。



銭神 亜里須 (12歳 小学6年生)
茶道をはじめ、日本芸能に通じている美少女。一見おとなしそうだが、結構奔放な性格。遺産に興味はないが、浩一には興味を持ったようで『もうぢや』勝負に顔を出す。



銭神 偽造 (28歳 マッドサイエンティスト)
銭神家の敷地内に私設研究所を建てて、怪しい研究を続けるマッドサイエンティスト。しかし研究所は万年資金不足状態。遺産を研究費にあてようと浩一を狙う。



銭神 清麻呂 (55歳 修行僧)
狂四郎の長男で、銭神家の次期当主。狂四郎亡き今、銭神家を担う責任感に満ちている。家長として、銭神家を騒がす浩一を放っておくわけにもいかず、出向いてくる。



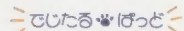
銭神 お貯 (75歳 銭神家大奥方)
銭神狂四郎の妻、銭神家で一番恐い人。浩一存在は、いたくプライドを傷付けたく、浩一を絶対に追いつけずと誓っている。



銭神 狂四郎 (77歳 背後霊)
苦勞をかけてきた浩一に詫げるつもりで遺言状を残してはみたものの、浩一の身が心配で、とうとう背後霊となってしまった。『もうぢや』勝負の行方を見守っていたのだが……………

もうぢや スタッフ

Executive Producer	IZUMI SUGAWARA
Produced by	SUNAO UEDA
Director and Program by	OZZY
Program Support by	JOE MIZUNO
Production Support by	K.YAMAMOTO SUBARU HOSHINO
Music by	SATORU WONO
Graphic by	KOMUGI JERONIMO ISAKA
Re-Recording Mixer	KENICHI TSUJINO
Illustrator	YASUMI AGATSUMA
Radio Actors	MEGUMI OGATA MAKIKO MIZOGAMI TOMOHISA ASOU YOSHUYUKI KOUNO
Package / Manual Design by	HOSO SHUPPAN PLANNING CENTER Co.,LTD
Printed by	SANYO Co.,LTD



FPS

発行責任者：株式会社富士通パソコンシステムズ
〒215 川崎市麻生区万福寺1-2-3(アーシビル)
このソフトに関するお問い合わせは/TEL.(044)952-4124
月～金 10:00～17:00(祝日を除く)

発行日 1995年12月 Printed in Japan

●本書は、改善のため事前連絡なしに変更することがあります。●このソフトに使用されている写真・内容を無断で複写複製することを禁じます。●乱丁、落丁本はお取り替えます。●画面写真のデザイン等は実物と多少異なる場合があります。

*Windows® 3.1の正式名称は、Microsoft® Windows® Operating System Version 3.1日本語版です。
*Microsoft®およびWindows®は、米国Microsoft Corporationの米国及びその他の国における登録商標です。
*WinGは、米国Microsoft Corporationの製品です。*その他の製品名、会社名等は、各社の商標または登録商標です。



でじたる paw ぼっど

©1995 FUJITSU PERSONAL COMPUTER SYSTEMS LIMITED
ALL RIGHTS RESERVED.

SFP-4002-2 J62011